



info@cprverde.com

Análise e Relatório de Potencial de Geração de CPR VERDE, conforme Decreto 10.828 de 01/10/21.

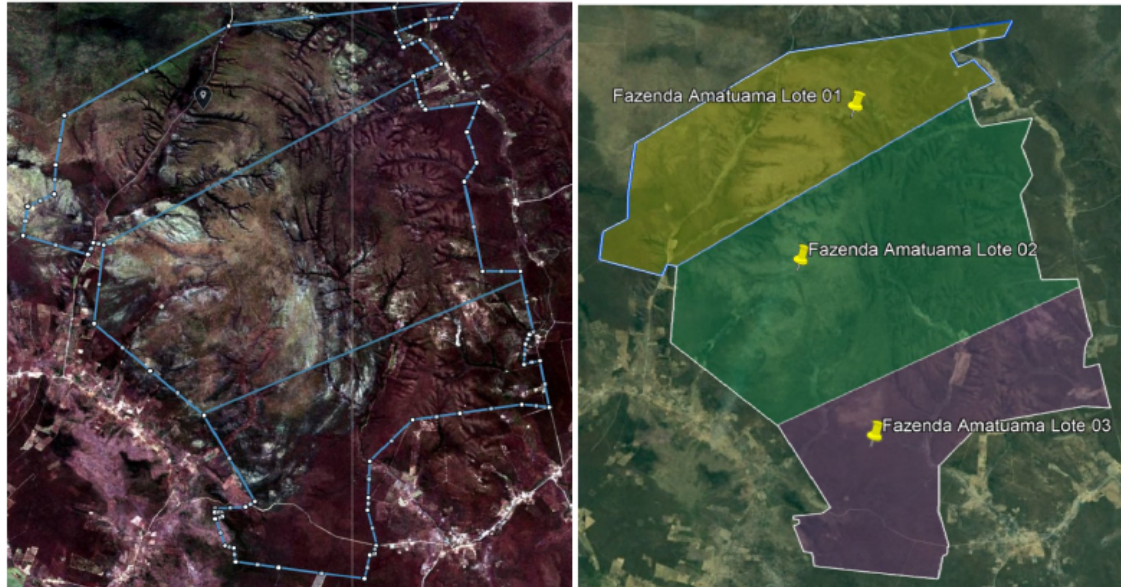
Fazenda Amatuama – Estado da Bahia

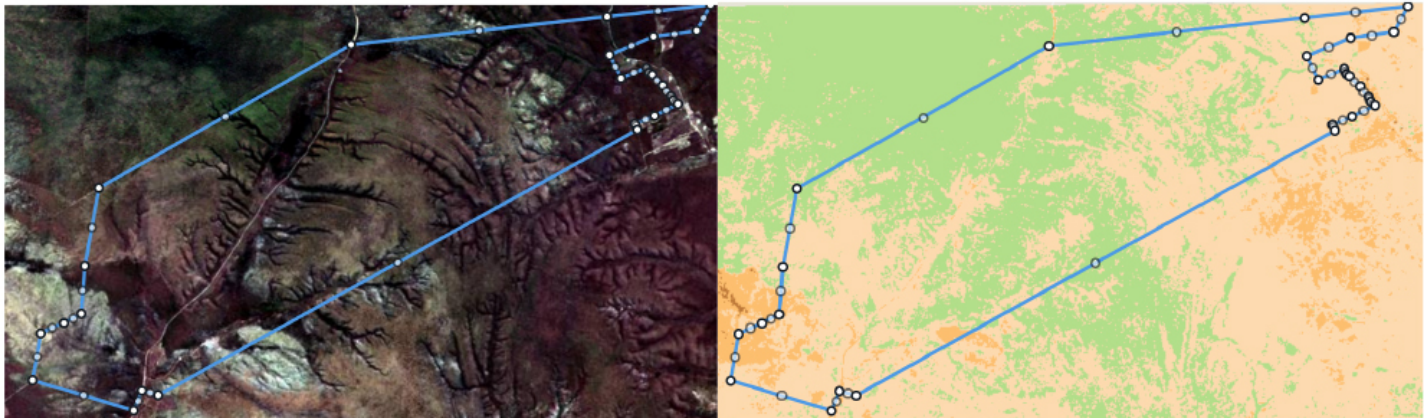
Área Total: 11.023,58 hectares.



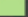
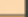




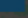
Região Fitoecológica: Savana(Cerrado)

A área da Fazenda Amatuama será dividida em 03 lotes para que se obtenha um resultado mais detalhado sob a visão do satélite de observação.

A análise da Fazenda foi baseada sobre a imagem fornecida pelo satélite Sentinel-2 L2A, da Agência Espacial Européia (ESA), 25 de junho de 2022.



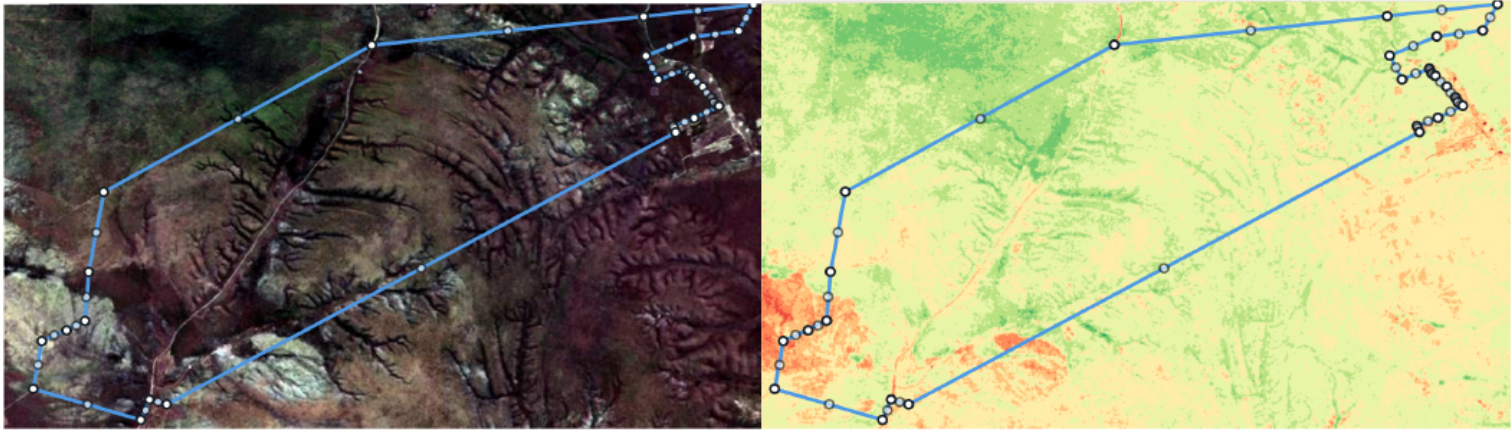
Análise Espacial por Greenline Associates LLC-USA
LOTE 01


	m	ha	%
	0.8 to max	0.00 ha	
	0.6 to 0.8	0.00 ha	
	0.3 to 0.6	1 307.92 ha	
	0.2 to 0.3	1 704.92 ha	
	0.1 to 0.2	118.48 ha	
	0 to 0.1	0.64 ha	
	-0.3 to 0	0.00 ha	
	-0.6 to -0.3	0.00 ha	
	min to -0.6	0.00 ha	

POTENCIAL DE BIOMASSA

O lote 01 possui ao total 3.108 hectares, dos quais **1.307,92 ha** possuem cobertura vegetal de média densidade , com possibilidade de manutenção e ganho de biomassa.

LOTE 01

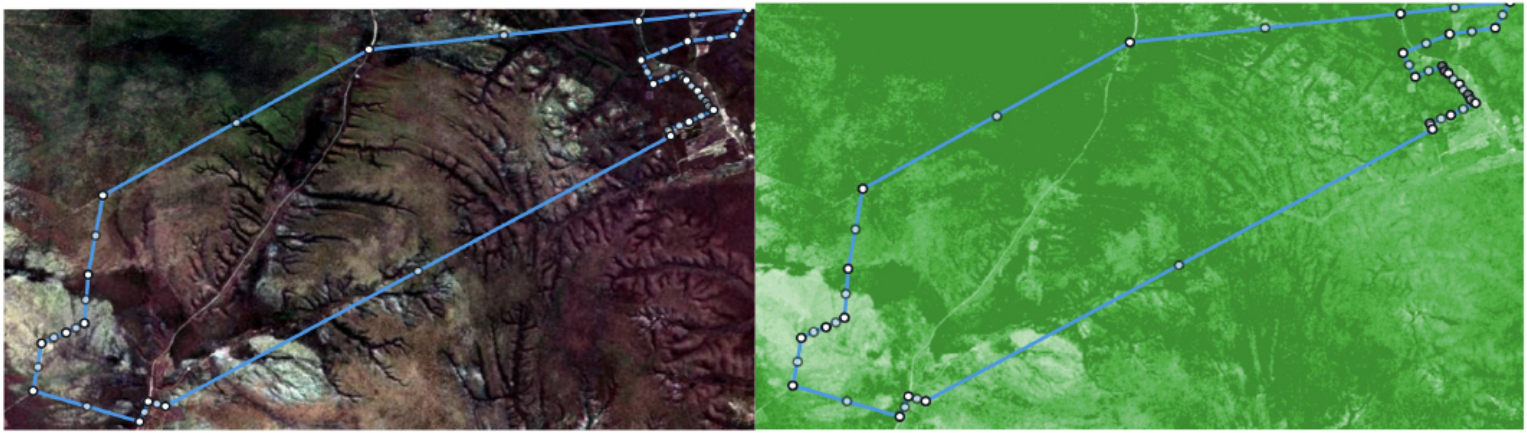


<	m	ha	%
	0.9 to 1	0.00	ha
	0.8 to 0.9	1.48	ha
	0.7 to 0.8	83.52	ha
	0.6 to 0.7	615.24	ha
	0.5 to 0.6	555.04	ha
	0.4 to 0.5	708.44	ha
	0.3 to 0.4	129.84	ha
	0.2 to 0.3	35.92	ha
	0.1 to 0.2	2.32	ha
	-1 to 0.1	0.16	ha

POTENCIAL PARA PRESERVAÇÃO DE VEGETAÇÃO

O lote 01 possui ao total 3.108 hectares, dos quais **2.255,28 ha** possuem cobertura vegetal diversificada (Florestada, Arborizada, Parque, Gramíneo-lenhosa) com potencial de preservação.

LOTE 01

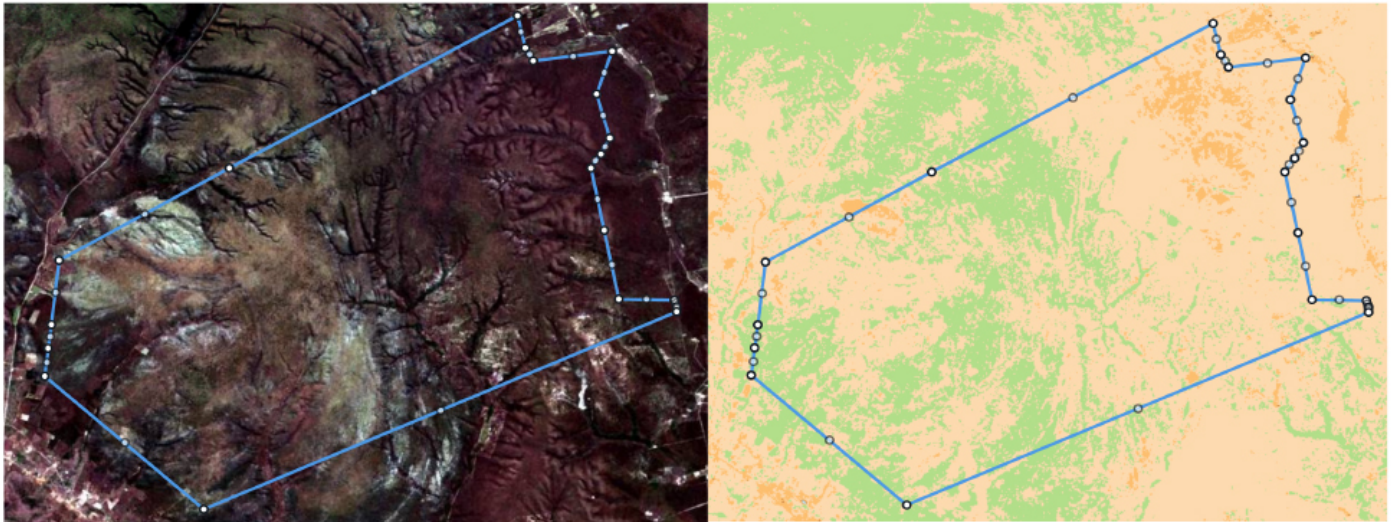


	m	ha	%
	3 to max	1 405,11 ha	
	2.77 to 3	543,71 ha	
	2.49 to 2.77	553,75 ha	
	2.21 to 2.49	300,74 ha	
	1.94 to 2.21	120,25 ha	
	1.66 to 1.94	77,30 ha	
	1.38 to 1.66	62,31 ha	
	1.11 to 1.38	38,68 ha	
	0.83 to 1.11	11,09 ha	
	0.55 to 0.83	0,46 ha	
	0.28 to 0.55	0,00 ha	
	0 to 0.28	0,00 ha	
	min to 0	0,00 ha	

POTENCIAL PARA SEQUESTRO DE CARBONO

O lote 01 possui ao total 3.108 hectares, dos quais **1405,11 ha** apresentam intensa presença de clorofila com potencial para sequestro de carbono.

LOTE 02

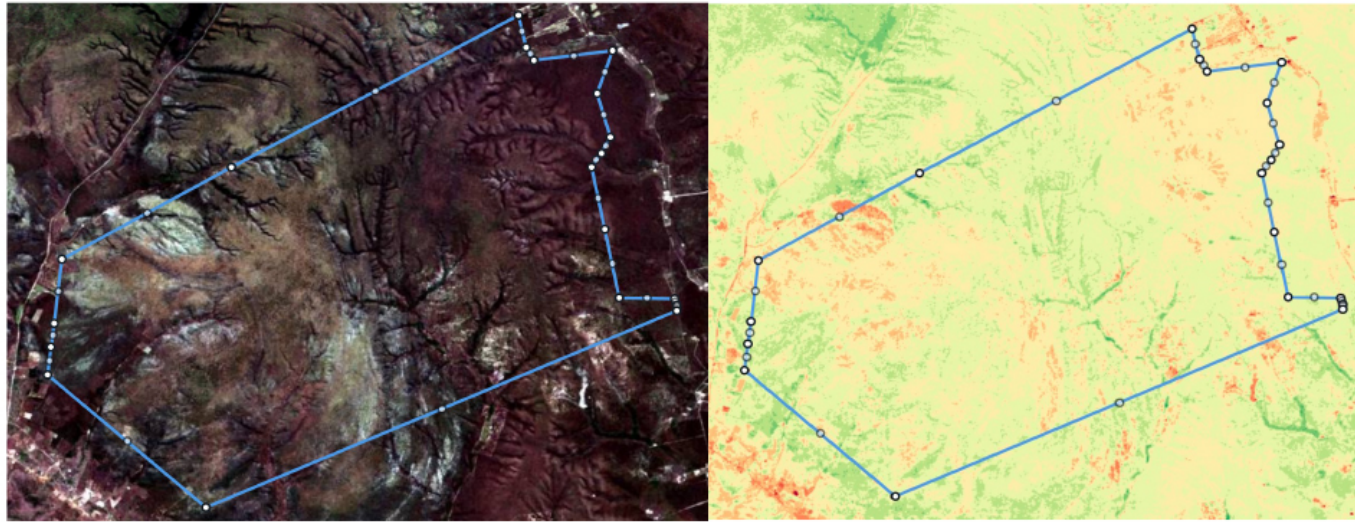


m	ha	%
0.8 to max	0.00 ha	
0.6 to 0.8	0.00 ha	
0.3 to 0.6	1 459.04 ha	
0.2 to 0.3	3 340.00 ha	
0.1 to 0.2	231.68 ha	
0 to 0.1	0.44 ha	
-0.3 to 0	0.00 ha	
-0.6 to -0.3	0.00 ha	
min to -0.6	0.00 ha	

POTENCIAL DE BIOMASSA

O lote 02 possui ao total 5.013 hectares, dos quais **1459,04 ha** possuem cobertura vegetal de média densidade , com possibilidade de manutenção e ganho de biomassa.

LOTE 02

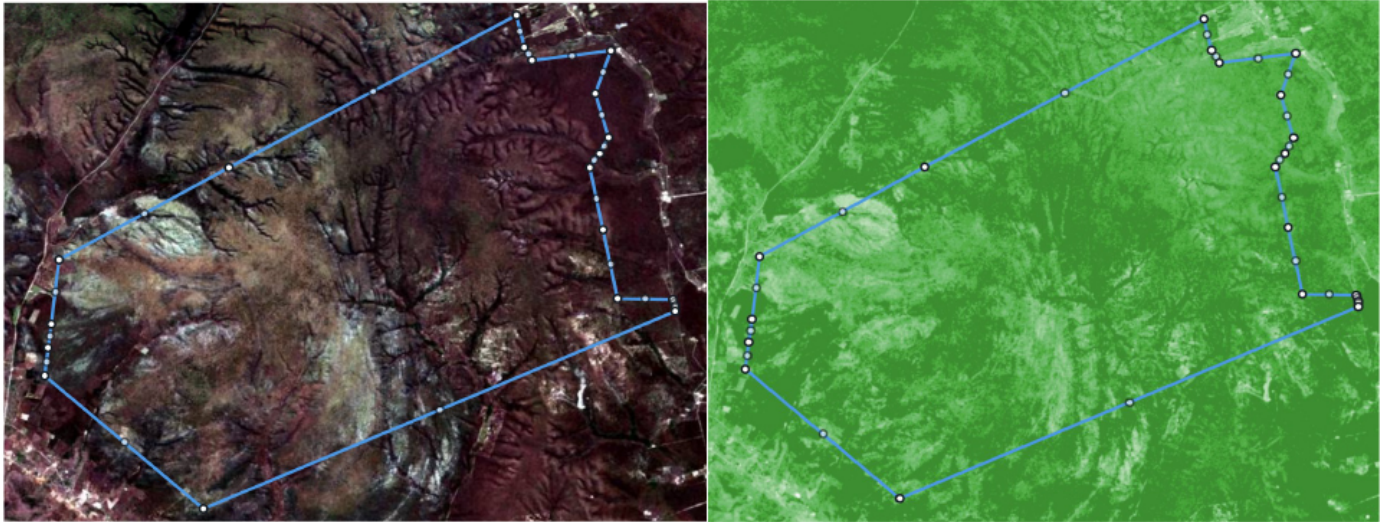


<	m	ha	%
0.9 to 1		0.00 ha	
0.8 to 0.9		1.20 ha	
0.7 to 0.8		31.84 ha	
0.6 to 0.7		482.64 ha	
0.5 to 0.6		2 216.64 ha	
0.4 to 0.5		1 977.68 ha	
0.3 to 0.4		297.76 ha	
0.2 to 0.3		22.00 ha	
0.1 to 0.2		1.32 ha	
-1 to 0.1		0.08 ha	

POTENCIAL PARA PRESERVAÇÃO DE VEGETAÇÃO

O lote 02 possui ao total 5.013 hectares, dos quais **2.732,32 ha** possuem cobertura vegetal diversificada (Florestada, Arborizada, Parque, Gramíneo-lenhosa) com potencial de preservação.

LOTE 02

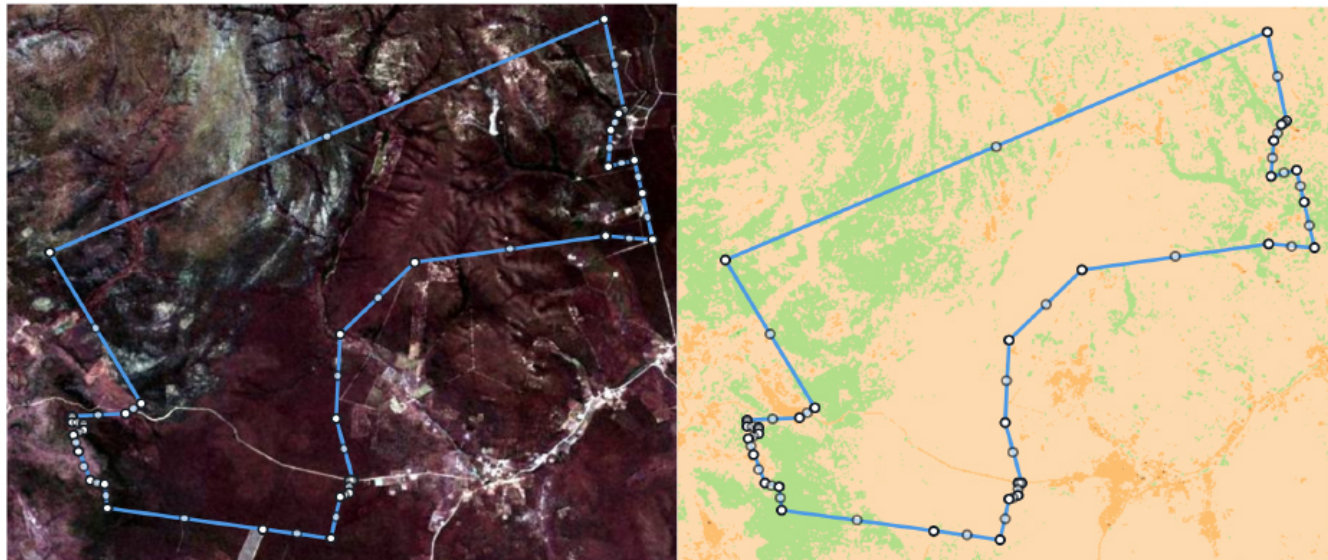


	m	ha	%
	3 to max	1 764,57 ha	
	2,77 to 3	847,72 ha	
	2,49 to 2,77	1 056,44 ha	
	2,21 to 2,49	730,85 ha	
	1,94 to 2,21	343,96 ha	
	1,66 to 1,94	167,87 ha	
	1,38 to 1,66	70,17 ha	
	1,11 to 1,38	23,27 ha	
	0,83 to 1,11	5,94 ha	
	0,55 to 0,83	0,29 ha	
	0,28 to 0,55	0,02 ha	
	0 to 0,28	0,00 ha	

POTENCIAL PARA SEQUESTRO DE CARBONO

O lote 02 possui ao total 5.013 hectares, dos quais **1.764,57 ha** apresentam intensa presença de clorofila com potencial para sequestro de carbono.

LOTE 03

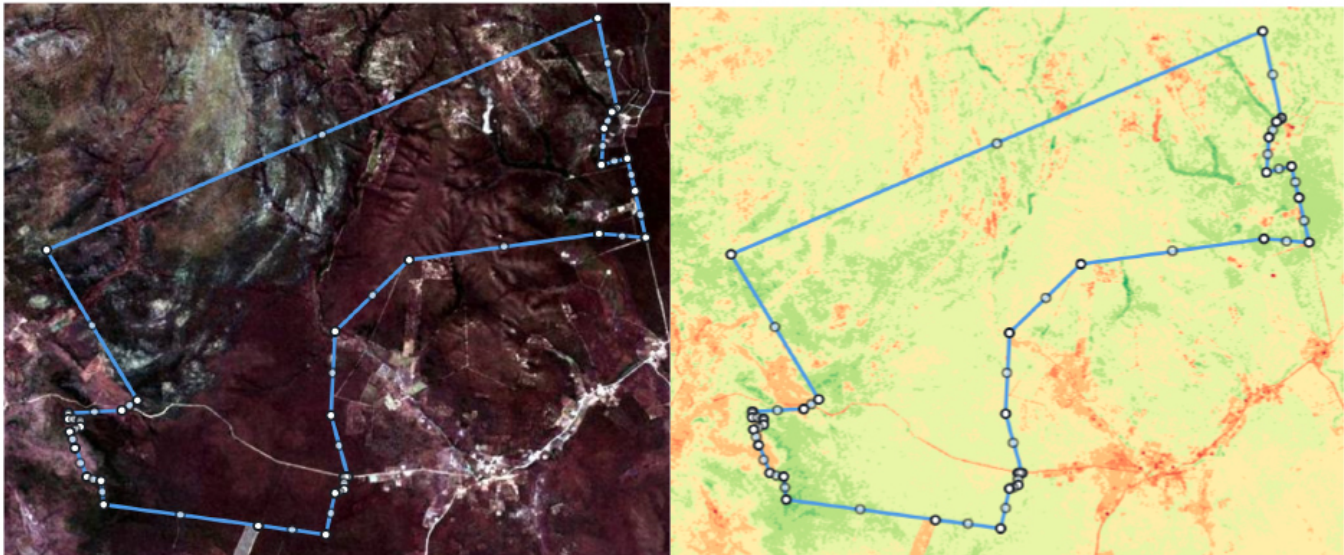


m	ha	%
0.8 to max	0.00 ha	
0.6 to 0.8	0.00 ha	
0.3 to 0.6	777.96 ha	
0.2 to 0.3	2 127.28 ha	
0.1 to 0.2	59.88 ha	
0 to 0.1	1.04 ha	
-0.3 to 0	0.00 ha	
-0.6 to -0.3	0.00 ha	
min to -0.6	0.00 ha	

POTENCIAL DE BIOMASSA

O lote 03 possui ao total 2.902 hectares, dos quais **777,96 ha** possuem cobertura vegetal de média densidade , com possibilidade de manutenção e ganho de biomassa.

LOTE 03

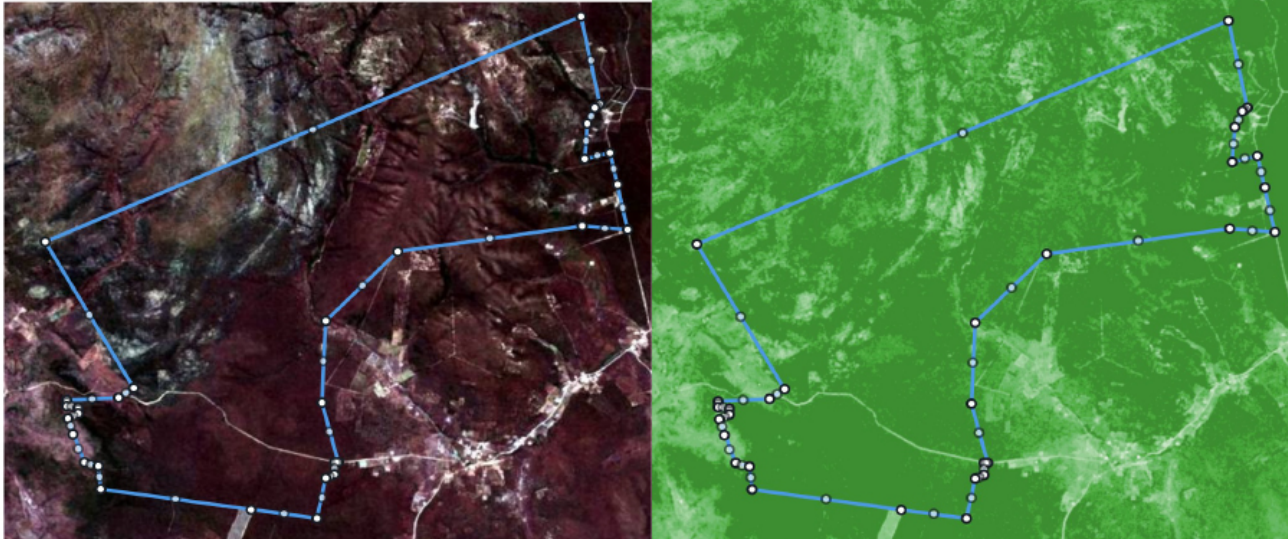


<	m	ha	%
0.9 to 1		0.00 ha	
0.8 to 0.9		1.80 ha	
0.7 to 0.8		44.64 ha	
0.6 to 0.7		569.64 ha	
0.5 to 0.6	1	625.96 ha	
0.4 to 0.5		606.16 ha	
0.3 to 0.4		90.72 ha	
0.2 to 0.3		23.44 ha	
0.1 to 0.2		3.52 ha	
-1 to 0.1		0.28 ha	

POTENCIAL PARA PRESERVAÇÃO DE VEGETAÇÃO

O lote 03 possui ao total 2.902 hectares, dos quais **2.269,04 ha** possuem cobertura vegetal diversificada (Florestada, Arborizada, Parque, Gramíneo-lenhosa) com potencial de preservação.

LOTE 03



	m	ha	%
	3 to max	1 965.87 ha	
	2.77 to 3	416.70 ha	
	2.49 to 2.77	256.56 ha	
	2.21 to 2.49	131.53 ha	
	1.94 to 2.21	76.98 ha	
	1.66 to 1.94	49.03 ha	
	1.38 to 1.66	27.13 ha	
	1.11 to 1.38	16.55 ha	
	0.83 to 1.11	6.94 ha	
	0.55 to 0.83	0.86 ha	
	0.28 to 0.55	0.04 ha	
	0 to 0.28	0.00 ha	

POTENCIAL PARA SEQUESTRO DE CARBONO

O lote 03 possui ao total 2.902 hectares, dos quais **1.965,87 ha** apresentam intensa presença de clorofila com potencial para sequestro de carbono.

	AREA TOTAL	POTENCIAL BIOMASSA	POTENCIAL PRESERVAÇÃO	POTENCIAL CARBONO
LOTE01	3108 HA	1307,92 HA	2255,28 HA	1405,11 HA
LOTE 02	5013 HA	1459,04 HA	2734,32 HA	1764,57 HA
LOTE 03	2902 HA	777,96 HA	2269,04 HA	1965,87 HA
TOTAL	11023	3544,92	7258,64	5135,55
		32%	66%	47%

A Fazenda Amatuama apresenta um potencial de geração de CPR Verde em :

- 66% do total da área para Preservação de Matas Nativas
- 47% do total da área para sequestro de carbono
- 32% do total da área para Manutenção e Aumento de Biomassa

	HECTARES	VALOR	TOTAL
BIOMASSA	3544,92	R\$ 70,00	R\$ 248 144,40
PRESERVAÇÃO	7258,64	R\$ 60,00	R\$ 435 518,40
CARBONO	5135,55	R\$ 90,00	R\$ 462 199,50
			R\$ 1 145 862,30

Em primeira análise, projetamos o potencial de geração de CPRs Verde em R\$ 1.145.862,30 por ano , para a Fazenda Amatuama.